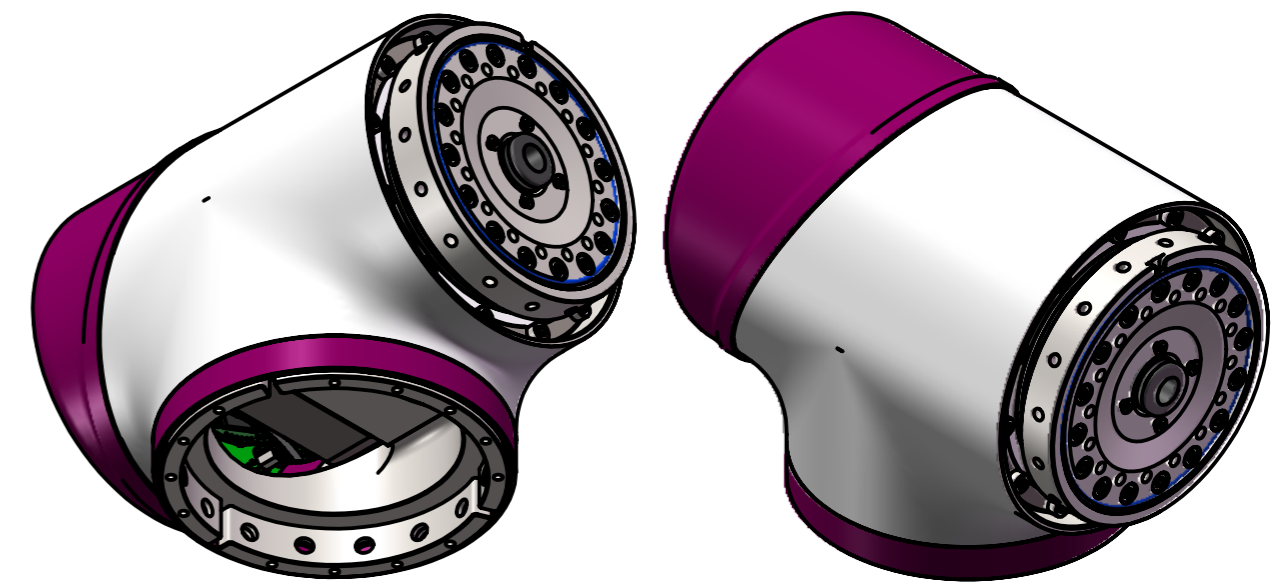
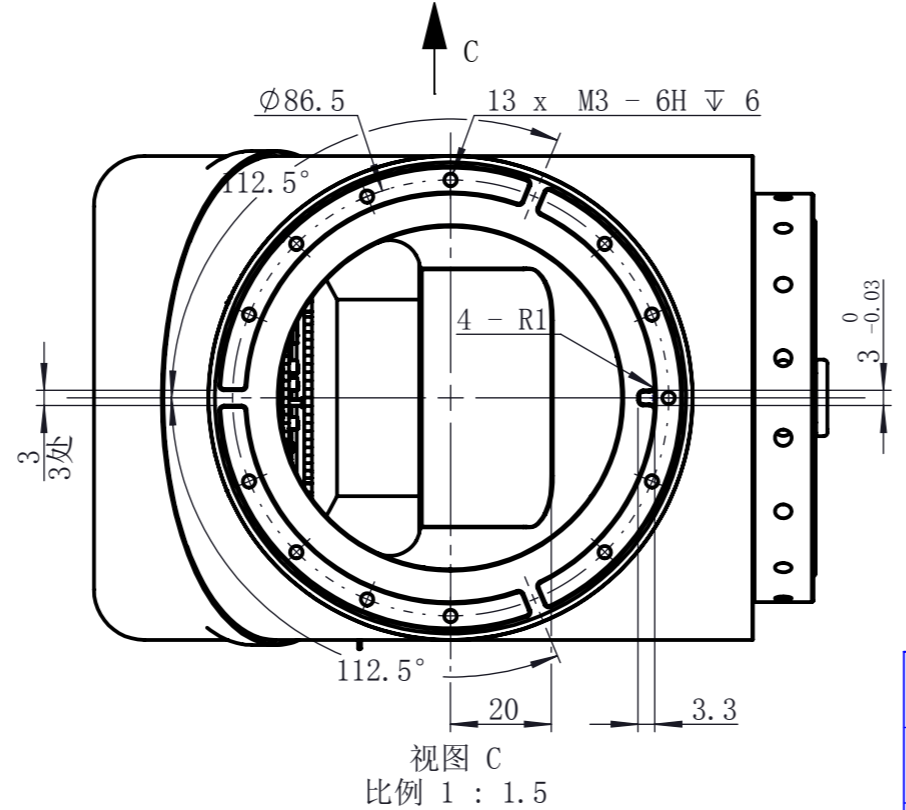


机械参数	单位	数值
减速器速比	—	101
减速器背隙	arcsec	10
传动精度	arcmin	1
额定转矩	Nm	43.7
平均负载转矩	Nm	61
连续堵转转矩	Nm	82.7
起停容许转矩	Nm	102
最大瞬时转矩	Nm	182
最大许用弯矩	Nm	140
最大瞬时弯矩	Nm	280
许用轴/径向力	N	650
最大轴/径向力	N	1150
扭转刚性	$\times 10^4 \text{Nm/rad}$	2.3
额定转速	rpm	29.7
最大转速	rpm	39.6
关节重量	kg	3.1
关节直径	mm	96
关节长度	mm	131



电机参数	单位	数值
极对数	—	6
额定功率	W	282
额定电压	VDC	48
额定电流	Arms	10.9
抱闸	—	24/12VDC电磁摩擦片式
输出端反馈	—	17位单圈绝对值
电机反馈	—	UVW霍尔+20000P/R增量编码器
通讯接口	—	EtherCAT/CANopen

### 技术说明

1. 紧固螺钉需采用12.9级以上螺钉并按标准拧紧程序拧紧;
2. 若采用径向连接方式, 关节公母端连接接口设计建议按关节的公母端结构尺寸;

未注公差		techservo		电话: 0755-26712201 传真: 0755-26712958	
普通公差		角度公差		图名: RJSII-20关节L型-RevB1	
尺寸范围(单位: mm)	公差	夹角短边的长度范围(单位: mm)	公差	签字	日期
X≤6	±0.1	X≤10	±1°	设计	胡万权 2020/05/13
6<X≤30	±0.2	10<X≤50	±30'	制图	胡万权 2020/05/15
30<X≤120	±0.3	50<X≤120	±20'	审核	
120<X≤400	±0.5	120<X≤400	±10'		

图号: 3212001-000000-002	第一角法	图幅	质量	比例
		A3	2.616	
共 1 张				第 1 张